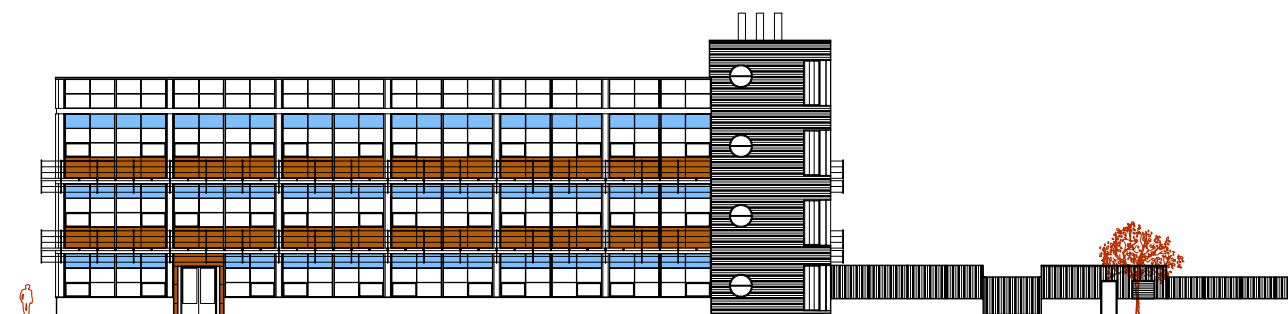
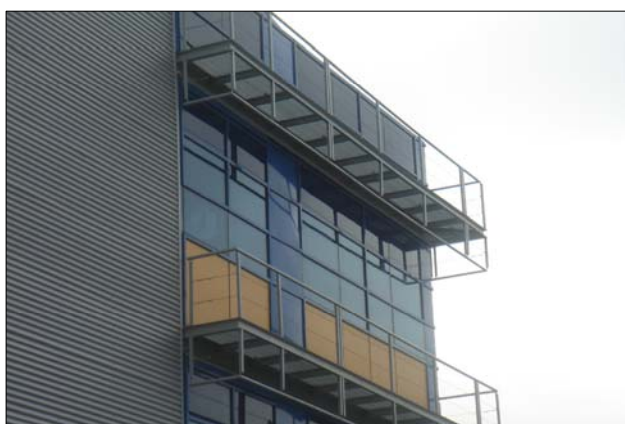


ARQUITECTURA ADMINISTRATIVA



ACTUACIONES

Accesos adaptados a personas con movilidad reducida - Aparcamiento - Oficinas - Archivos



ADMINISTRACIÓN DE A.E.A.T. DE AVILÉS

PRINCIPADO DE ASTURIAS

PROPIEDAD: Agencia Estatal de Administración Tributaria
PRESUPUESTO: 2.515.751,44 € / AÑO: 2002

ARQUITECTOS: Serdel S.A.P. Gonzalo Velasco y Wenceslao García