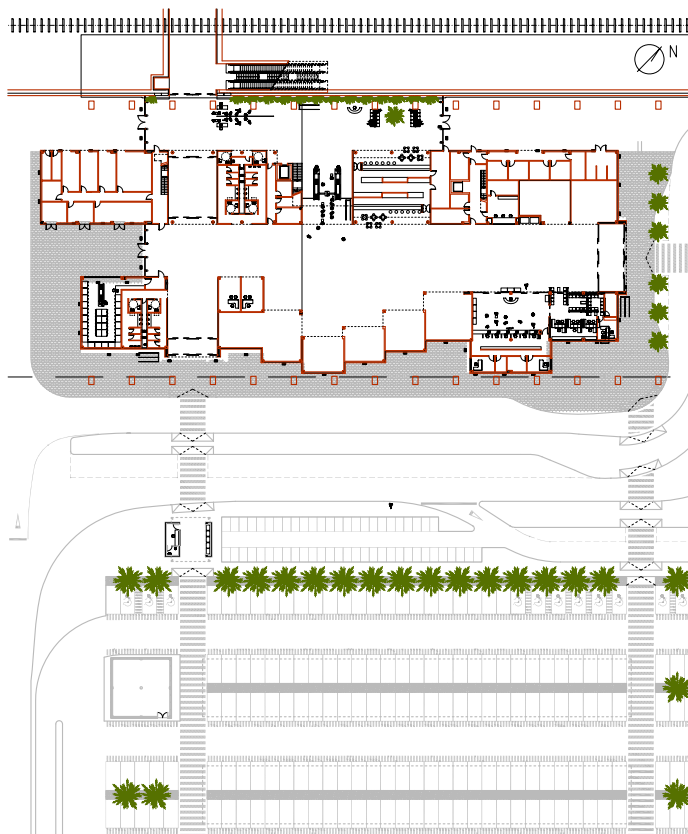
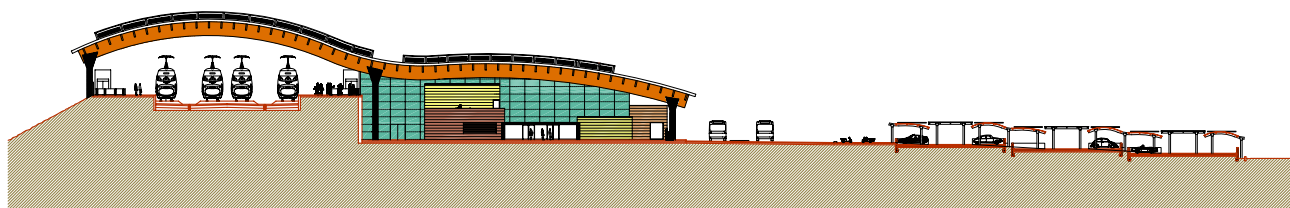


# ARQUITECTURA FERROVIARIA



## ACTUACIONES

Vial de acceso rodado - Aparcamiento para turismos - Aparcamiento para autobuses - Aparcamiento para motocicletas y bicicletas - Parada de taxis - Kiss & Ride - Parada de autobus urbano e interurbano



ESTACION DE ALTA VELOCIDAD DE ELCHE, ALICANTE (Proyecto)

COMUNIDAD VALENCIANA

PROPIEDAD: ADIF  
PRESUPUESTO: 21.522.748,18 € / AÑO: 2010

ARQUITECTOS: Serdel S.A.P. Gonzalo Velasco y Wenceslao García y G.O.C.