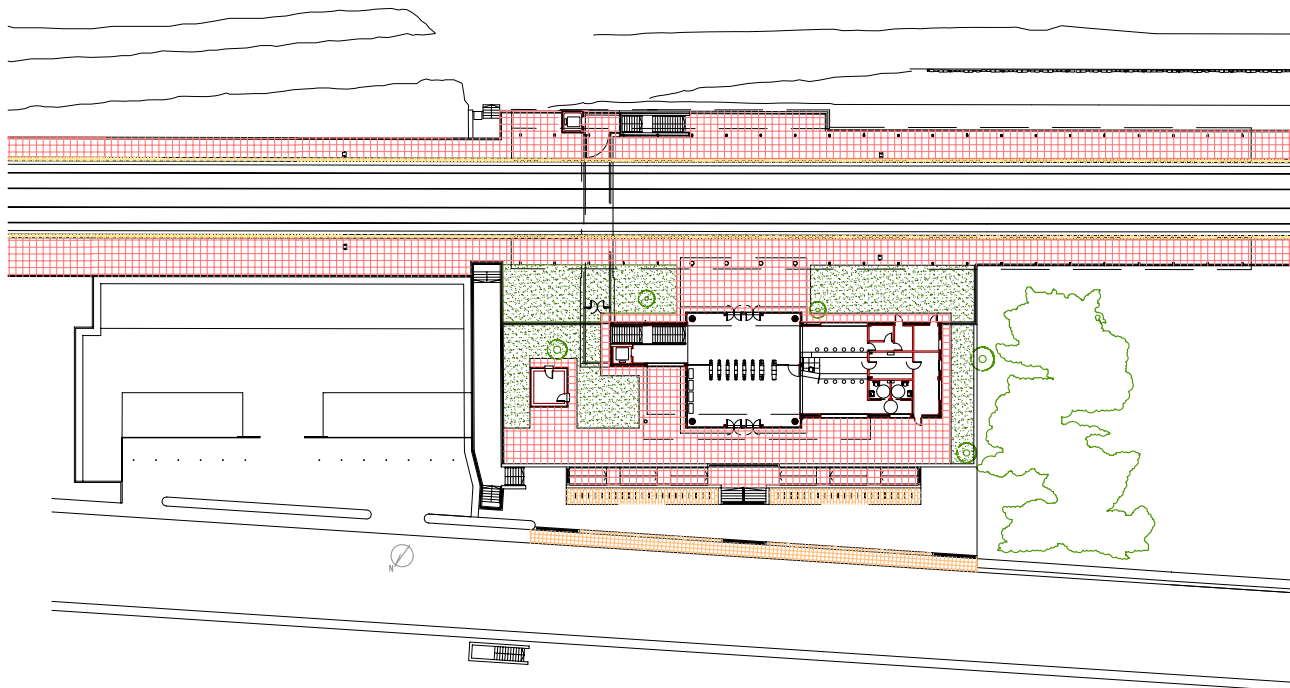
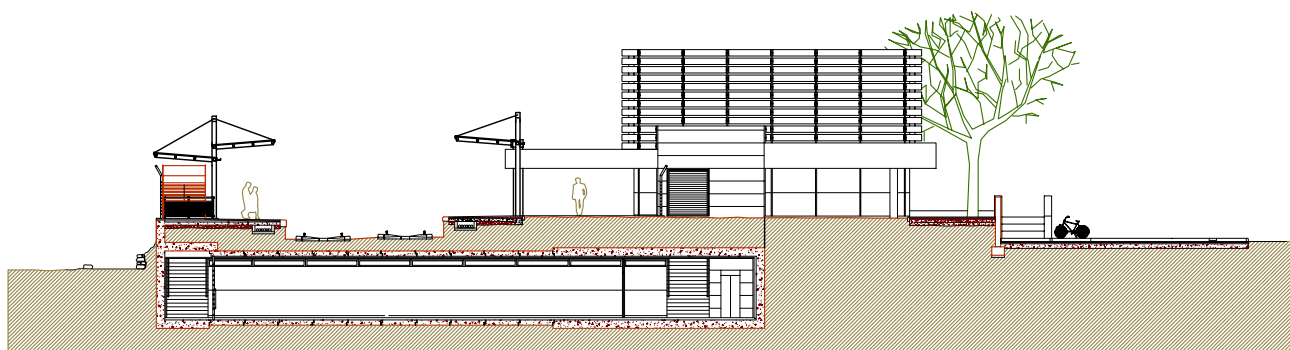


# ARQUITECTURA FERROVIARIA



## ACTUACIONES

Aparcamiento para turismos – Aparcamiento para bicicletas – Ajardinamiento de espacios exteriores – Nuevo edificio de viajeros, paso inferior y marquesinas – Adecuación de la estación a personas de movilidad reducida – Instalacion de aparatos elevadores



REMODELACION DE LA ESTACION DE SANT ANDREU DE LLAVANERES, BARCELONA

CATALUÑA

PROPIEDAD: ADIF  
PRESUPUESTO: 2.527.997,34 € / AÑO: 2005

ARQUITECTOS: Serdel S.A.P. Gonzalo Velasco y Wenceslao García