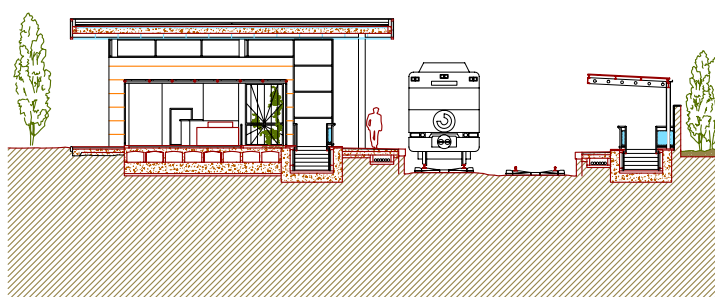
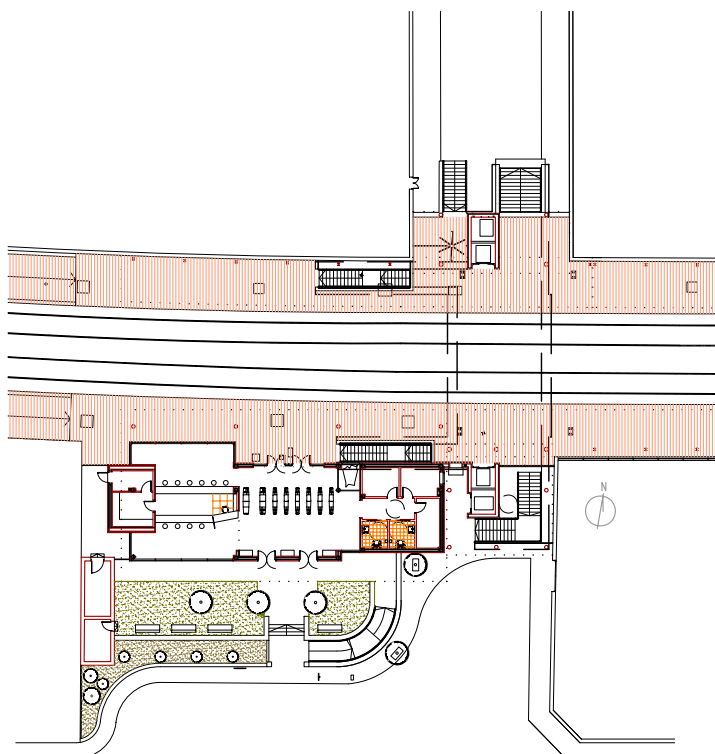
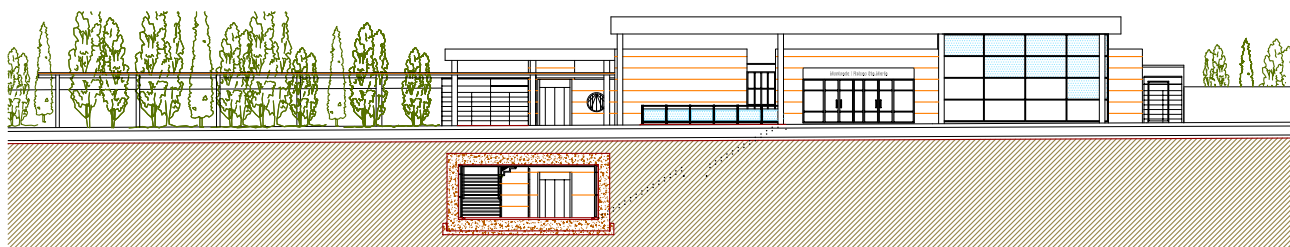


ARQUITECTURA FERROVIARIA



ACTUACIONES

Adecuación de la estación a personas de movilidad reducida – Instalación de aparatos elevadores

ADAPTACION DE LA ESTACION DE MONTCADA I REIXAC SANTA MARIA, BARCELONA

PROPIEDAD: ADIF
PRESUPUESTO: 2.183.629,53 € / AÑO 2005

CATALUÑA

ARQUITECTOS: Serdel S.A.P. Gonzalo Velasco y Wenceslao García