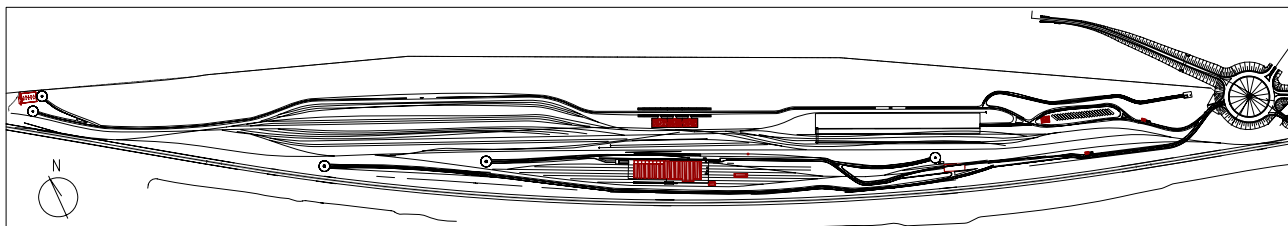
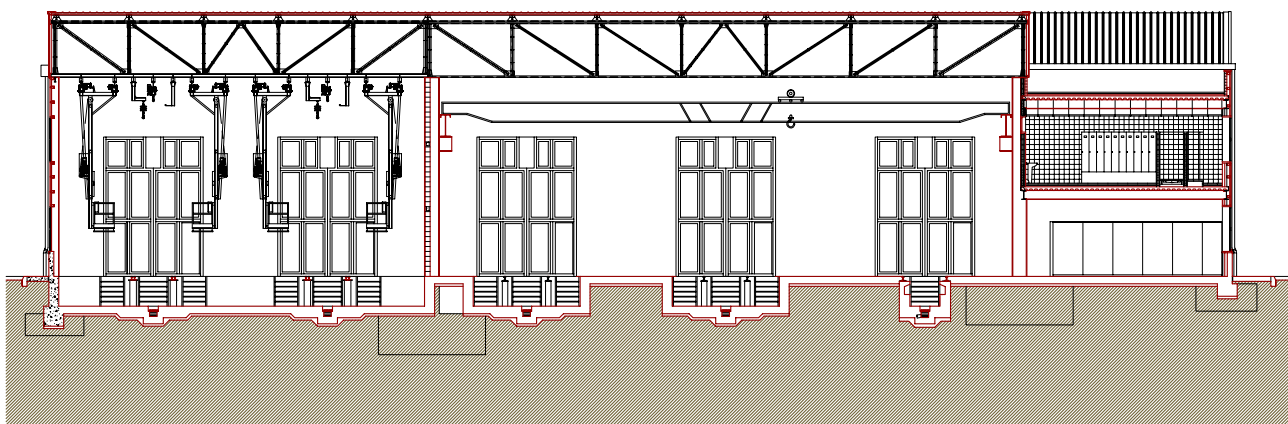


ARQUITECTURA FERROVIARIA INDUSTRIAL



ACTUACIONES

Terminal de Mercancías: Edificio de Terminal de Mercancías, Mercancías y Maquinistas – Edificio terminal de contenedores – Arenero – Andén de relevos
Playa de carga-descarga.



NUEVO COMPLEJO FERROVIARIO EN LA PLATAFORMA LOGÍSTICA DE ZARAGOZA (PLAZA)

COMUNIDAD DE ARAGON

PROPIEDAD: ADIF
PRESUPUESTO: 22.780.576,89 € / AÑO: 2006

REDACCION DEL PROYECTO:
Serdel S.A.P. Gonzalo Velasco y Wenceslao García e INECO- TIFSA