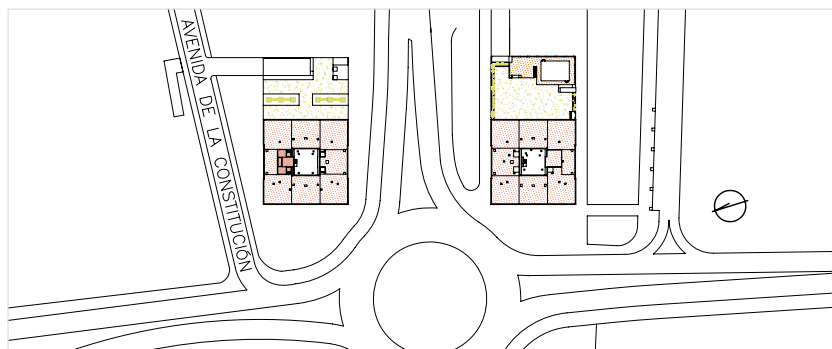
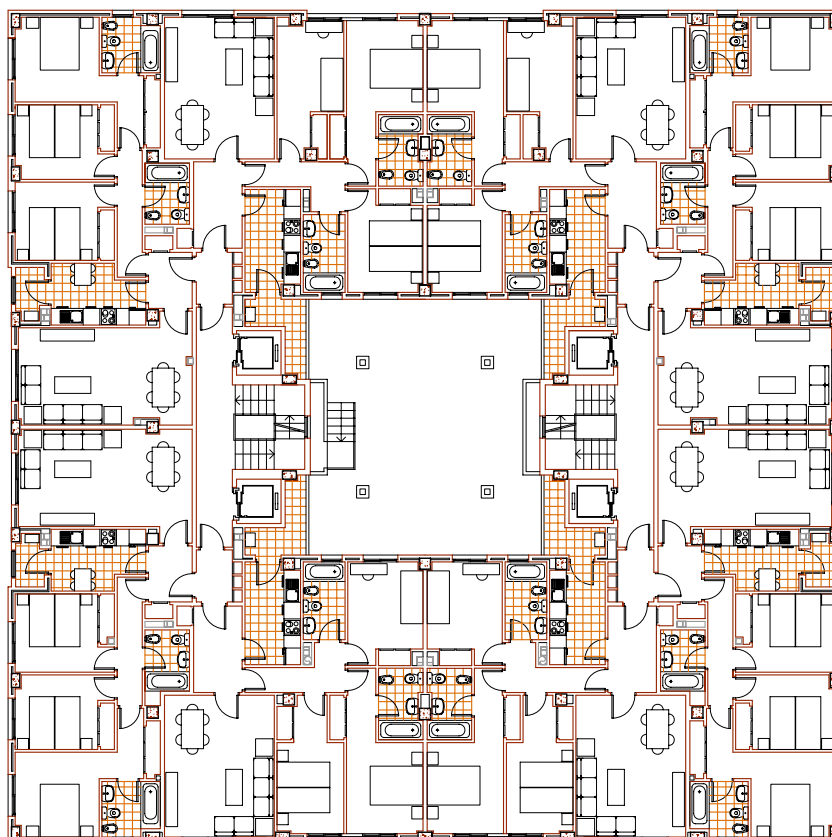


ARQUITECTURA RESIDENCIAL



ACTUACIONES

- Accesos y viviendas adaptados a personas de movilidad reducida
- Zonas ajardinadas y urbanización
- Sótano para garaje y trasteros



EDIFICIOS PARA 70 Y 68 VIVIENDAS CON TRASTEROS, GARAJES Y URBANIZACION EN COSLADA, MADRID

COMUNIDAD DE MADRID

PROPIEDAD: PROVENE S.A.
PRESUPUESTO: 6.319.230,39 € / AÑO: 2001-2002

ARQUITECTOS: Wenceslao García, Gonzalo Velasco