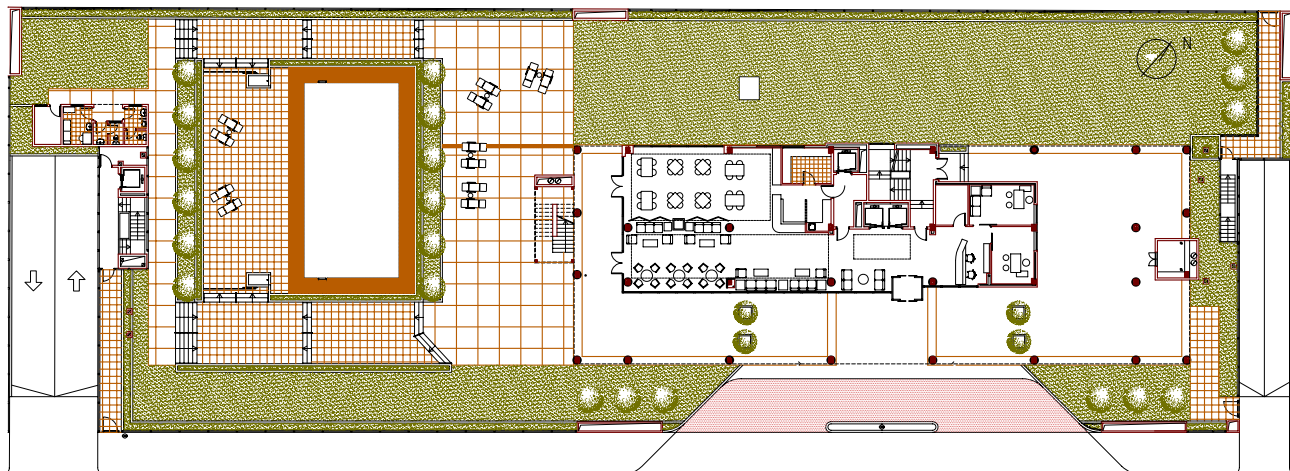


ARQUITECTURA RESIDENCIAL



ACTUACIONES

Accesos adaptado a personas de movilidad reducida – Zonas ajardinadas y piscina –
Aparcamiento en sotanos – Aparcamiento para carga/descarga – Restaurante/cafeteria



EDIFICIO PARA HOTEL Y GARAJE, MADRID

COMUNIDAD DE MADRID

PROPIEDAD: EDIFICIO BARAJAS S.A.
PRESUPUESTO: 3.154.692,45 € / AÑO: 2001

ARQUITECTOS: Serdel S.A.P. Gonzalo Velasco, Wenceslao García