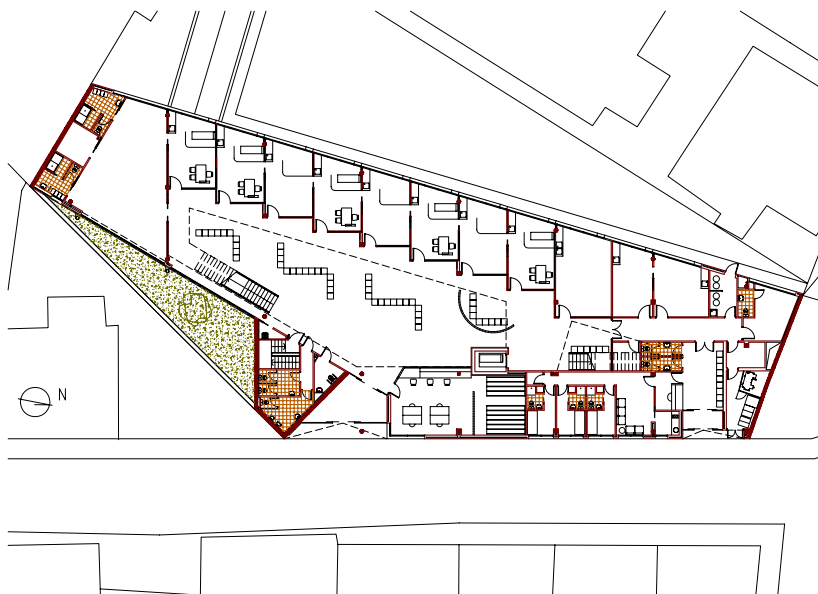


ARQUITECTURA SANITARIA



ACTUACIONES

Consultas de atención primaria – Pediatría – Consultas de atención a la Mujer – Tratamientos Urgencias – Ajardinamiento



CENTRO DE SALUD EN FUENTE EL SAZ DE JARAMA

COMUNIDAD DE MADRID

PROPIEDAD: Servicio Madrileño de Salud. Comunidad de Madrid
PRESUPUESTO: 2.207.550,60 € / AÑO: 2004

ARQUITECTOS: Serdel S.A.P. Gonzalo Velasco y Wenceslao García
CONSTRUCTORA: VÍAS Y CONSTRUCCIONES, S.A.