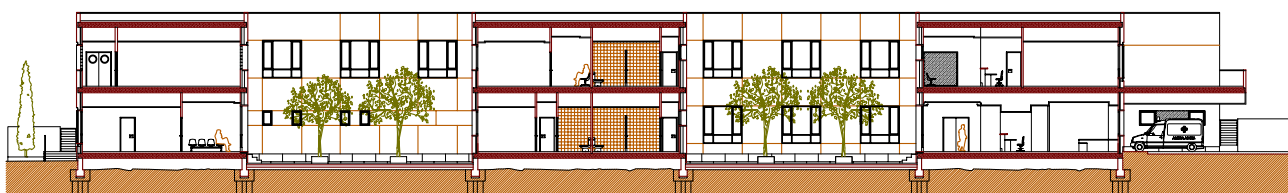
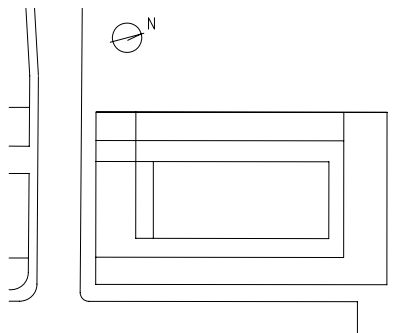


ARQUITECTURA SANITARIA

ACTUACIONES

Consultas de atención primaria – Pediatría –
Consultas de atención a la Mujer – Fisioterapia –
Consultas de salud mental – Módulo Estacional –
aparcamiento para personal y público –
Aparcamiento para ambulancias– Ajardinamiento



CENTRO DE SALUD EN PUERTO MAZARRÓN, MAZARRÓN, MURCIA

REGIÓN DE MURCIA

PROPIEDAD: Servicio Murciano de Salud. Región de Murcia
PRESUPUESTO: 3.136.244,87 € / AÑO: 2006

ARQUITECTOS: Serdel S.A.P. Gonzalo Velasco y Wenceslao García
CONSTRUCTORA: Grupo Generala